



**CATÁLOGO  
DE PEÇAS 2019  
CARRETAS E TRUCK**

[www.deltamar.com.br](http://www.deltamar.com.br)

# Índice

<b>Linha Randon .....</b>	<b>Pag. 01 a 11</b>
<b>Linha Rodoviária .....</b>	<b>Pag. 12 a 15</b>
<b>Linha Iderol .....</b>	<b>Pag. 15 a 17</b>
<b>Linha Guerra .....</b>	<b>Pag. 17 a 21</b>
<b>Linha Galego .....</b>	<b>Pag. 21</b>
<b>Linha Noma .....</b>	<b>Pag. 21 a 22</b>
<b>Linha Facchini .....</b>	<b>Pag. 22 a 23</b>
<b>Linha Jumelo .....</b>	<b>Pag. 24</b>
<b>Linha Diversos .....</b>	<b>Pag. 24 a 27</b>
<b>Linha Suspensor .....</b>	<b>Pag. 27 a 28</b>
<b>Linha Arruela .....</b>	<b>Pag. 29</b>

# Linha Randon

## DEL01.110.3

Balança do Truck MB Atego - Pino 50 mm



DEL01.110.3 - 5/16  
Mola 82 - Bucha 50 x  
110 mm 500 x 380 mm

## DEL01.123

Balança Carreta Asa Delta pino 60 mm



DEL01.123.3 - 5/16  
\*Mola 92  
\*Bucha 60 x 120 mm  
\*490 x 140 mm

## DEL01.125

Balança SR 2007 sem bucha



\*Mola 92  
\*520 x 160 mm

## DEL01.126

Balança SR 2007 com bucha



\*Mola 92  
\*520 x 160 mm

## DEL01.128

Balança Carreta Moderna pino 50 mm



DEL01.128.3 - 5/16  
\*Mola 92  
\*Bucha 50 x 120 mm  
\*570 x 180 mm

## DEL01.129

Balança Truck Moderna pino 50 mm  
(bucha fora de centro)



DEL01.129.3 - 5/16  
\*Mola 82 mm  
\*Bucha 50 x 110 mm  
\*570 x 180 mm

## DEL01.133

Balança Suspensys Cavallo Volvo e Scania



DEL01.133.3 - 5/16  
\*Mola 92  
\*Bucha 50 x 118 mm  
\*490 mm x 140 mm

## DEL01.134

Balança SR 2011 sem Bucha



\*Mola 92  
\*520 mm x 190 mm

## DEL01.135

Balança SR 2011 com Bucha



\*Mola 92  
\*520 mm x 190 mm

## DEL01.153

Balança Carreta Asa Delta pino 50 mm



DEL01.153.3 - 5/16  
\*Mola 92  
\*Bucha 50 x 120 mm  
\*490 x 140 mm

## DEL01.160

Balança Truck Asa Delta 60 mm



DEL01.160.3 - 5/16  
\*Mola 82  
\*Bucha 60 x 110 mm  
\*490 X 140 mm

## DEL01.161

Balança Truck Asa Delta 50 mm



DEL01.161.3 - 5/16  
\*Mola 82  
\*Bucha 50 x 110 mm  
\*490 x 140 mm

# Linha Randon

## DEL01.177

Balança Carreta antiga pino 60 mm



DEL01.177.3 - 5/16  
\*Mola 92  
\*Bucha 60 x 140 mm  
\*670 x 180 mm

## DEL01.234

Balança Carreta Adaptação



Elevação Eixo Pino  
50 mm

## DEL01.236

Balança Carreta Adaptação



Elevação Eixo Pino  
60 mm

## DEL01.237

Balança Carreta Adaptação



Elevação Eixo  
LUBFREE

## DEL01.238

Balança MB Atego Asa Delta Modelo 2016



## DEL01.239

Balança MB ACCELLO Modelo 2016



## DEL01.302

Balança Truck Moderna pino 60 mm  
(bucha fora de centro)



DEL01.302.3 - 5/16  
\*Mola 82 mm  
\*Bucha 60 x 110 mm  
\*570 x 180 mm

## DEL01.303

Balança Carreta Moderna pino 60 mm



DEL01.303.3 - 5/16  
\*Mola 92 mm  
\*Bucha 60 x 120 mm  
\*570 x 180 mm

## DEL01.307

Balança Truck Asa Delta pino 50 mm



DEL01.307.3 - 5/16  
\*Mola 82  
\*Bucha 50 x 110 mm  
\*500 x 140 mm

## DEL308

Balança Truck MB pino 50 mm



DEL308.3 - 5/16  
\*Mola 100  
\*Bucha 50 X 130 mm  
\*500 x 140 mm

## DEL310

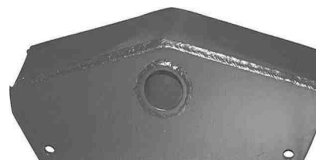
Balança Suspensys Rebaixada pino 50 mm



DEL310.3 - 5/16  
\*Mola 92  
\*Bucha 50 x 120 mm  
\*500 x 140 mm

## DEL01.323

Balança Carreta asa Delta Reforçada  
Tritrem



DEL01.323.3 - 5/16  
\*Mola 92  
\*Bucha 50 x 120 mm  
\*510 x 185 mm

# Linha Randon

**DEL01.324**

**Balança Carreta Truckão LS pino 50 mm**



DEL01.324.3 - 5/16  
\*Mola 92  
\*Bucha 50 x 120 mm  
\*560 x 225 mm

**DEL01.330**

**Balança Canavieira pino 50 mm**



DEL01.330.3 - 5/16  
\*Mola 92 mm  
\*Bucha 50 x 120 mm  
\*540 x 170 mm

**DEL01.403**

**Balança Truck asa delta Reforçada pino 60 mm**



DEL01.403.3 5/16  
\*Mola 82  
\*Bucha 60 x 110 mm  
\*545 X 155 mm

**DEL251**



**Bucha do Tirante  
Modelo 2000  
Aço 74 x 57,5 x 55 mm**

**DEL01.205**



**Bucha Interna da  
Balança do Truck  
73 x 60 x 110 mm**

**DEL01.219**



**Bucha Interna da Balança  
da Carreta  
Moderna 73 x 60 x 55 mm**

**DEL01.225**



**Bucha Interna da  
Balança Carreta S.L.  
60 x 50 x 50 mm**

**DEL01.713**



**Bucha do Tirante Truck  
e Carreta  
90 x 70 x 80 mm**

**DEL01.724**



**Bucha Cônica do  
Tirante da Carreta  
S.L 65 x 45 x 50 mm**

**DEL01.768**



**Bucha do Tirante Truck  
Suspensys  
78 x 63 x 54 mm**

**DEL01.404**



**Esfrega Móvel do  
Suporte Traseiro  
do Truck**

**DEL01.405**



**Esfrega Móvel do  
Suporte Dianteiro  
do Truck**

# Linha Randon

**DEL01.314**



Deslizante do Suporte  
Dianteiro e Traseiro  
Carreta Estampada  
após 2000

**DEL01.415**



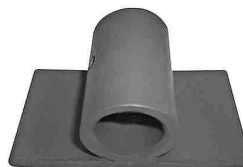
Deslizante Dianteiro do  
Truck MB Mola 100 mm

**DEL01.423**



Deslizante Traseiro  
do Truck MB  
Mola 100 mm

**DEL01.801**



Deslizante de Mola do  
Truck 35,5 mm

**DEL02.741**



Luva do Tirante Rosca  
10 fios Ferro Fundido

**DEL01.418**



Mancal do Suporte  
Central da Carreta  
50 mm

**DEL01.600**



Mancal Quadrado Pino Balança  
Truck e Carreta 60 mm

**DEL01.600 F**  
Mancal Fechado

**DEL01.602**



Mancal Capelinha Pino Balança  
Truck e Carreta 60 mm

**DEL01.602 F**  
Mancal Fechado

**DEL01.605**



Mancal Externo do  
Tirante Reto Truck e  
Carreta 70,2 mm

**DEL01.606**



Mancal Externo do  
Tirante Oval Truck e  
Carreta 70,2 mm

**DEL01.610**



Mancal Interno do  
Tirante Oval Truck e  
Carreta 26,2 mm

**DEL01.611**



Mancal Interno do  
Tirante Reto Truck e  
Carreta 26,2 mm

# Linha Randon

**DEL01.615**

Mancal Duplo Oval do  
Tirante do Truck



**DEL01.616**

Mancal Duplo do Tirante  
Truck



**DEL ESP 18**

Pino da Balança  
50 x 180 mm



DEL ESP 18  
sem cementação

DEL ESP 18.C  
com cementação

**DEL 60 ESP**

Pino da Balança  
60 x 250 mm



DEL 60 ESP  
sem cementação

DEL 60 ESP.C  
com cementação

**DEL ESP 195**

Pino da Balança  
50 x 195 mm



DEL ESP 195  
sem cementação

DEL ESP 195.C  
com cementação

**DEL ESP 240**

Pino da Balança  
50 x 240 mm com mancal



DEL ESP 240  
sem cementação

DEL ESP 240.C  
com cementação

**DEL ESP 265**

Pino da Balança  
60 x 265 mm



DEL ESP 265  
sem cementação

DEL ESP265.C  
com cementação

**DEL01.500**

Pino da Balança  
50 x 205 mm



DEL500  
sem cementação

DEL500.C  
com cementação

**DEL01.503**

Pino da Balança  
60 x 225 mm



DEL01.503  
sem cementação

DEL01.503.C  
com cementação

**DEL01.504**

Pino da Balança  
60 x 260 mm



DEL01.504  
sem cementação

DEL01.504.C  
com cementação

**DEL01.507**

Pino da Balança  
60 x 225 mm com mancal



DEL01.507  
sem cementação

DEL01.507.C  
com cementação

**DEL01.508**

Pino da Balança  
60 x 260 mm com mancal



DEL01.508  
sem cementação

DEL01.508.C  
com cementação

# Linha Randon

**DEL01.519**



Pino da Balança  
50 x 170 mm

DEL01.519  
sem Cementação

DEL01.519.C  
com cementação

**DEL01.747**



Ponteira do Tensor  
Modelo 2000 ( LD )

**DEL01.748**



Ponteira do Tensor  
Modelo 2000 ( LE )

**DEL01.766**



Ponteira Tensor Truck  
Suspensys ( LE ) 63 mm

**DEL01.767**



Ponteira Tensor Truck  
Suspensys ( LD ) 63 mm

**DEL168**



Sapata da Carreta para  
Eixo Redondo

**DEL01.154**



Sapata Randon do Eixo  
Carreta SL P/ Bucha  
Silenciosa

**DEL01.184**



Sapata do Eixo Carreta  
SL - abertura com  
112 mm  
Bucha Cônica

**DEL01.240**



Sapata Superior da  
Tração Truck  
Suspensys FORD/  
VOLKS Eixo 118 mm

**DEL01.244**



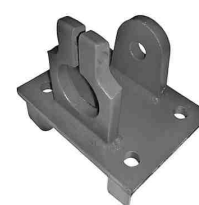
Sapata Superior da  
Tração Truck  
Suspensys FORD/  
VOLKS Eixo 147 mm

**DEL01.308**



Sapata do Eixo sem  
Mancais da Carreta SL  
Mola 92 mm

**DEL01.309**



Sapata do Eixo com  
Mancais da Carreta Mola  
92 mm



# Linha Randon

**DEL01.321**



Sapata para Eixo Redondo sem Mancal Mola 82 mm Truck

**DEL01.322**



Sapata para Eixo Redondo com Mancal Mola 82 mm Truck

**DEL01.326**



Sapata para Carreta SL Eixo Redondo Bucha Cônica

**DEL01.331**



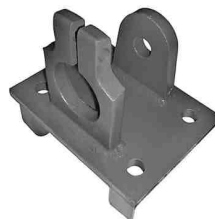
Sapata para Eixo Redondo sem Mancal Mola 92 mm Carreta

**DEL01.334**



Sapata para Eixo Redondo com Mancal Carreta Mola 92 mm

**DEL01.335**



Sapata para Eixo com Mancais do Truck Mola 82 mm

**DEL01.338**



Sapata do Eixo Carreta

**DEL01.338T**



Sapata do Eixo Truck

**DEL01.416**



Sapata para Suspensão Eixo Quadrado Modelo 2000

**DEL01.417**



Sapata para Suspensão Eixo Redondo Modelo 2000

**DEL01.188**



Semi Mancal do Pino da Balança 60 mm

**DEL01.190**



Semi Mancal do Pino da Balança 50 mm

# Linha Randon



**DEL01.183**

Suporte Central Truck  
com Semi Mancal

**DEL01.188**  
Semi mancal 60 mm



**DEL01.186**

Suporte da Mola  
Diant./Traseiro  
Carreta Antiga



**DEL01.226**

Suporte Traseiro da  
Carreta - suspensão  
estampada



**DEL01.227**

Suporte Central da  
Carreta Pino 50 mm  
suspensão estampada  
c/semi-mancal



**DEL01.227.G**

Suporte Central da  
Carreta Pino 50 mm  
suspensão estampada  
com mancal G



**DEL01.228**

Suporte Central da  
Carreta pino 60 mm  
suspensão estampada



**DEL01.229**

Suporte Dianteiro  
Carreta Suspensão  
Estampada Randon



**DEL01.301**

Suporte Central Truck  
com Mancal Quadrado

**DEL600** - Mancal  
quadrado 60 mm



**DEL01.406**

Suporte Dianteiro  
Carreta 2000 em diante



**DEL01.407**

Suporte Central Carreta  
2000 em diante c/mancal G



**DEL01.408**

Suporte Traseiro  
Carreta 2000 em diante



**DEL01.409**

Suporte Traseiro  
Direito Truck modelo 97

# Linha Randon

**DEL01.410**



**Suporte Traseiro  
Esquerdo Truck modelo 97**

**DEL01.420**



**Suporte Central  
Carreta 2007 em diante  
(Lubfree)**

**DEL01.421**



**Suporte LE/LD Diant.  
Carreta Vanderleia Randon**

**DEL01.422**



**Suporte LE/LD Tras.  
Carreta Vanderleia Randon**

**DEL01.456**



**Suporte Truck  
Dianteiro Direito**

**DEL01.457**



**Suporte Truck  
Dianteiro Esquerdo**

**DEL13.001**



**Suporte Dianteira Truck  
Suspensys MB 1620 - Lado  
Esquerdo ( Mola 82mm )**

**DEL13.002**



**Suporte Dianteira Truck  
Suspensys MB 1620 Lado  
Direito ( Mola 82mm )**

**DEL13.003**



**Suporte Central Truck  
Suspensys MB 1620  
( Mola 82mm )**

**DEL13.004**



**Suporte Traseira  
Truck Suspensys MB 1620  
Lado Direito ( Mola 82mm )**

**DEL13.005**



**Suporte Traseiro Truck  
Suspensys MB 1620 Lado  
Esquerdo ( Mola 82mm )**

**DEL14.001**



**Suporte Dianteiro Truck  
Suspensys Cargo/Volks  
Lado Esquerdo Mola 92mm**

# Linha Randon

**DEL14.002**



**Suporte Dianteiro Truck  
Suspensys Cargo/Volks  
Lado Direito Mola 92mm**

**DEL14.003**



**Suporte Central Truck  
Suspensys Cargo/Volks  
Mola 92 mm**

**DEL14.004**



**Suporte Traseiro Truck  
Suspensys Cargo/Volks  
Lado Direito Mola 92 mm**

**DEL14.005**



**Suporte Traseiro Truck  
Suspensys Cargo/Volks Lado  
Esquerdo Mola 92 mm**

**DEL15.001**



**Suporte Dianteiro Truck  
Suspensys do Volvo/Scania  
Lado Esquerdo**

**DEL15.002**



**Suporte Dianteiro Truck  
Suspensys do Volvo/Scania  
Lado Direito**

**DEL15.003**



**Suporte Central Truck  
Suspensys Volvo/Scania**

**DEL15.004**



**Suporte Traseiro Truck  
Suspensys do Volvo Scania  
Lado Direito**

**DEL15.005**



**Suporte Traseiro Truck  
Suspensys do Volvo/Scania  
Lado Esquerdo**

**DEL01.709**



**Tirante Fixo Truck e Carreta**

\*1.1/4 x 560 mm  
\*Centro a centro da bucha  
\*Bucha 90 x 70 x 80 mm

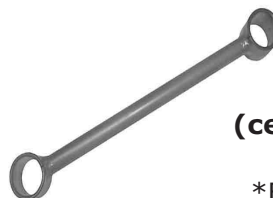
**DEL01.714**



**Tirante Móvel Completo  
Truck e Carreta  
1.1/4 x 650 mm  
(centro a centro da bucha)**

\*Bucha 90 x 70 x 80 mm  
\*Luva do tirante rosca 10  
fios ferro fundido

**DEL01.719**



**Tirante Fixo da  
Carreta S.L  
(centro a centro da bucha)**

\*1.1/4 x 485 mm  
\*Bucha 65 x 63,5 x 50 mm

# Linha Randon

**DEL01.722**



**Tirante Móvel Carreta  
S.L 1.1/4 x 485 mm  
(centro a centro da bucha)**

- \*Bucha 65 x 63,5 x 50 mm
- \*Luva do tirante rosca
- \*10 fios ferro fundido

**DEL01.727**



**Tirante Móvel Completo  
Truck e Carreta  
1.1/4 x 740 mm  
(centro a centro da bucha)**

- \*Bucha 90 x 70 x 80 mm
- \*Luva do tirante rosca 10  
fios ferro fundido

**DEL01.728**



**Tirante Móvel Completo  
Truck e Carreta  
1.1/4 x indicar medidas  
(centro a centro da bucha)**

- \*Bucha 90 x 70 x 80 mm
- \*Luva do tirante rosca 10  
fios ferro fundido

**DEL01.738**



**Tirante Fixo Truck  
e Carreta**

- \*1.1/4 x 650 mm  
Centro a Centro da Bucha
- \*Bucha 90 x 70 x 80 mm

**DEL01.739**



**Tirante Fixo Truck  
e Carreta**

- \*1.1/4 x indicar medidas  
(centro a centro da bucha)
- \*Bucha 90 x 70 x 80 mm

**DEL01.744**



**Tirante Móvel Mod. 2000**

- \*Luva: DEL01.747 e DEL01.748  
(indicar medidas)  
480 mm / 500 mm  
535 mm

**DEL01.749**



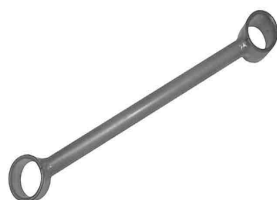
**Tirante Fixo Modelo  
Randon 2000 em Aço  
(Indicar medidas)  
480 mm  
500 mm  
535 mm**

**DEL01.772**



**Tensor Móvel  
Suspensys  
Indicar Medidas**

**DEL01.769**



**Tensor Fixo  
Suspensys  
Indicar Medidas**

**DEL01.401**



**Tampa do Cubo Master**



# Linha Rodoviária

**DEL02.131**

**Balança Truck  
Pino 50 mm  
DEL02.131.3 - 5/16**



\*Mola 82  
\*Bucha 50 x 120 mm  
\*510 x 165 mm

**DEL02.153**

**Balança Carreta Asa  
Delta Pino 50 mm  
DEL02.153.3 - 5/16**



\*Mola 92  
\*Bucha 50 x 120 mm  
\*490 x 140 mm

**DEL02.161**

**Balança Truck  
Asa Delta Pino 50 mm  
DEL02.161.3 - 5/16**



\*Mola 82  
\*Bucha 50 x 110  
mm\*490 x 140 mm

**DEL02.163**

**Balança Truck Reta  
Pino 50 mm  
DEL02.163.3 - 5/16**



\*Mola 82  
\*Bucha 50 x 120 mm  
\*500 x 155 mm

**DEL02.337**

**Balança Truck Asa Delta  
Reforçada Pino 50 mm  
DEL02.337.3 - 5/16**



\*Mola 82  
\*Bucha 50 x 120 mm  
\*545 x 155 mm

**DEL02.202**

**Bucha Interna da  
Balança do Truck  
60 x 50 x 118 mm**



**DEL02.203**

**Bucha Interna da  
Balança da Carreta  
Moderna 1º e 2º Eixo  
60 x 50 x 130 mm**



**DEL02.206**

**Bucha Interna da  
Balança do Truck  
73 x 60 x 120 mm**



**DEL02.225**

**Bucha Interna da  
Balança da Carreta S.L.  
Moderna 60 x 50 x 50 mm**



**DEL02.704**

**Bucha do Tirante do  
Truck 78 x 60 x 80 mm**



**DEL02.800**

**Deslizante de Mola do  
Truck 40,5 mm**



**DEL02.741**

**Luva do Tirante Rosca  
10 fios Ferro Fundido**



# Linha Rodoviária

**DEL02.601**



Mancal Quadrado Pino  
Balança Truck e Carreta  
50 mm

**DEL02.601 F**  
Mancal Fechado

**DEL02.603**



Mancal Capelinha Pino  
Balança Truck e Carreta  
50 mm

**DEL02.603 F**  
Mancal Fechado

**DEL02.604**



Mancal Externo Tirante  
Reto Truck e Carreta  
62,2 mm

**DEL02.607**



Mancal Externo do  
Tirante Oval Truck e  
Carreta 62,2 mm

**DEL02.608**



Mancal Interno do  
Tirante Reto Truck e  
Carreta 30,2 mm

**DEL02.609**



Mancal Interno do  
Tirante Oval Truck e  
Carreta 30,2 mm

**DEL02.612**



Mancal Duplo Oval do  
Tirante do Truck

**DEL02.613**



Mancal Duplo do  
Tirante do Truck

**DEL ESP 235**



Pino da Balança  
50 x 235 mm

DEL ESP 235  
sem cementação  
DEL ESP 235.C  
com cementação

**DEL02.500**



Pino da Balança  
50 x 205 mm

DEL02.500  
sem cementação  
DEL02.500.C  
com cementação

**DEL02.501**



Pino da Balança  
50 x 215 mm

DEL02.501  
sem cementação  
DEL02.501.C  
com cementação

**DEL02.502**



Pino da Balança  
50 x 225 mm

DEL02.502  
sem cementação  
DEL02.502.C  
com cementação

# Linha Rodoviária

**DEL02.509**

Pino do Suporte  
Traseiro Moderno  
do Truck 40 x 150 mm



**DEL02.516**

Pino do Suporte  
Traseiro Antigo do  
Truck 40 x 150 mm



**DEL ESP 01**

Pino 50 x 215 mm  
com Semi Mancal



DEL ESP 01  
sem cementação  
DEL ESP 01.C  
com cementação

**DEL02.402.1**

Sapata para Eixo  
Redondo com Mancal Mola  
82 Truck



**DEL02.402.2**

Sapata para Eixo  
Quadrado com Mancal  
Mola 82 Truck



**DEL02.190**

Semi-Mancal da Balança  
50 mm



**DEL02.187**

Suporte Central Truck



**DEL02.189**

Suporte Truck  
Dianteiro Direito



**DEL02.194**

Suporte Truck  
Dianteiro Esquerdo



**DEL02.195**

Suporte Truck Traseiro



**DEL02.700**

Tirante Fixo Truck  
e Carreta

\*1.1/4 x 650 mm  
(centro a centro da bucha)  
\*Bucha 78 x 60 x 80 mm



**DEL02.705**

Tirante Móvel Completo Truck e Carreta  
1.1/4 x 650 mm (centro a centro da bucha)

\*Bucha 78 x 60 x 80 mm  
\*Luva do tirante rosca  
10 fios ferro fundido





# Linha Rodoviária

**DEL02.706**



**Tirante Fixo Truck e Carreta**

\*1.1/4 x 830 mm  
(centro a centro da bucha)  
\*Bucha 78 x 60 x 80 mm

**DEL02.707**



**Tirante Fixo Truck e Carreta**

\*1.1/4 x indicar medida  
(centro a centro da bucha)  
\*Bucha 78 x 60 x 80 mm

**DEL02.717**



**Tirante Móvel Completo Truck e Carreta**  
1.1/4 x 830 mm  
(centro a centro da bucha)

\*Bucha 78 x 60 x 80 mm  
\*Luva do tirante rosca 10  
fios ferro fundido

**DEL02.718**



**Tirante móvel Completo Truck e Carreta**  
1.1/4 x Indicar Medidas  
(centro a centro da bucha)

\*Bucha 78 x 60 x 80 cm  
\*Luva do tirante rosca 10  
fios ferro fundido

**Faça seu pedido, através de nossos representantes ou via telemarketing.**

**Fone: (11) 2272-7748**

**comercial@deltamar.com.br**

# Linha Iderol

**DEL03.151**



**Balança Truck Antiga Pino 60 mm**

**DEL03.151.3 - 5/16**

\*Mola 82  
\*Bucha 60 x 110 mm  
\*510 x 205 mm

**DEL03.170**



**Balança Carreta Pino 60 mm**

**DEL03.170.3 - 5/16**

\*Mola 92  
\*Bucha 60 x 110 mm  
\*520 x 195 mm

**DEL03.306**



**Balança Truck Reta Pino 60 mm**

**DEL03.306.3 - 5/16**

\*Mola 82  
\*Bucha 60 x 110 mm  
\*505 x 195 mm

**DEL03.336**



**Balança Carreta Moderna Pino 60mm**

**DEL03.336.3 - 5/16**

\*Mola 92  
\*Bucha 60 x 120 mm  
\*615 mm x 200 mm

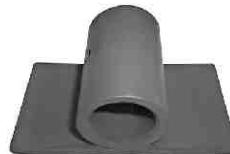
# Linha Iderol

**DEL03.205**



Bucha Interna da  
Balança do Truck  
75 x 60 x 110 mm

**DEL03.802**



Deslizante de Mola  
do Truck 41 mm

**DEL03.600**

Mancal Quadrado Pino  
Balança Truck e Carreta 60 mm



**DEL03.600 F**  
Mancal Fechado

**DEL03.602**

Mancal Capelinha Pino  
Balança Truck e Carreta 60 mm



**DEL03.602 F**  
Mancal Fechado

**DEL03.606**



Mancal Externo do  
Tirante Oval Truck e  
Carreta 70,2 mm

**DEL03.621**



Mancal Interno do  
Tirante Reto Truck e  
Carreta 28,2 mm

**DEL03.622**



Mancal Interno do  
Tirante Oval Truck e  
Carreta 28,2 mm

**DEL03.623**



Mancal Duplo do Tirante  
do Truck

**DEL03.624**



Mancal Duplo Oval do  
Tirante do Truck

**DEL03.503**



Pino da Balança  
60 x 225 mm

DEL03.503 - sem cementação  
DEL03.503.C - com cementação

**DEL03.505**



Pino da Balança  
60 x 230 mm

DEL03.505 - sem cementação  
DEL03.505.C - com cementação

**DEL03.506**



Pino da Balança  
60 x 215 mm

DEL03.506 - sem cementação  
DEL03.506.C - com cementação

# Linha Iderol

**DEL03.241**



**Suporte da Mola Iderol  
p/ Susp. c/ Tensor  
Centralizado**

**DEL03.242**



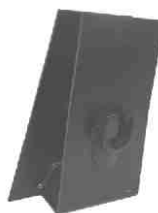
**Suporte da Mola Iderol  
Dianteiro do Truck**

**DEL03.243**



**Suporte da Mola Iderol  
Central do Truck**

**DEL03.350**



**Suporte da Mola Iderol  
Central do Truck com  
Tensor Centralizado**

# Linha Guerra

**DEL04.130**



**Balança Carreta Asa  
Delta Pino 60 mm  
DEL04.130.3 - 5/16  
\*Molas 92  
\*Bucha 60 x 120 mm  
\*515 x 155 mm**

**DEL04.167**



**Balança Carreta Asa  
Delta Pino 50 mm  
DEL04.167.3 - 5/16  
\*Molas 92  
\*Bucha 50 x 120 mm  
\*500 x 155 mm**

**DEL04.169**



**Balança Carreta  
Moderna Pino 50 mm  
DEL04.169.3 - 5/16  
\*Mola 92  
\*Bucha 50 x 120 mm  
\*600 x 180 mm**

**DEL04.174DE**



**Balança Truckão  
Direita/Esq. Pino 50 mm  
DEL04.174DE.3 - 5/16  
\*Mola 92  
\*Bucha 50 x 110 mm  
\*600 x 180 mm**

**DEL04.175**



**Balança Truck  
Retra Pino 50 mm  
DEL04.175.3 - 5/16  
\*Mola 82  
\*Bucha 50 x 120 mm  
\*515 x 160 mm**

**DEL04.202**



**Bucha Interna da  
Balança Carreta S.L.  
60 x 50 x 118 mm**

# Linha Guerra

**DEL04.203**



**Bucha Interna  
da Carreta  
60 x 50 x 130 mm**

**DEL04.206**



**Bucha Externa  
do Truck  
75 x 60 x 120 mm**

**DEL04.731**



**Bucha do Tirante  
90 x 71 x 80 mm**

**DEL04.343**



**Deslizante Carreta  
Guerra Tras. 2004**

**DEL04.354**



**Deslizante Carreta  
Guerra Tras. 2003 reto**

**DEL04.741**



**Luva do Tirante Rosca  
10 fios Ferro Fundido**

**DEL04.601**



**Mancal Quadrado Pino  
Balança Truck e Carreta 50 mm**

**DEL04.601 F  
Mancal Fechado**

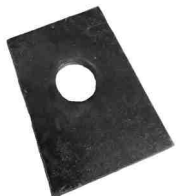
**DEL04.603**



**Mancal Capelinha Pino  
Balança Truck e Carreta 50 mm**

**DEL04.603 F  
Mancal Fechado**

**DEL04.608**



**Mancal Interno do  
Tirante Reto Truck e  
Carreta 30,2mm**

**DEL04.609**



**Mancal Interno do  
Tirante Oval Truck e  
Carreta 30,2mm**

**DEL04.617**



**Mancal Externo do  
Tirante Reto Truck e  
Carreta 60,2mm**

**DEL04.618**



**Mancal Externo do  
Tirante Oval Truck e  
Carreta 60,2mm**

# Linha Guerra

**DEL04.619**



Mancal Duplo do  
Tirante do Truck

**DEL04.620**



Mancal Duplo Oval do  
Tirante do Truck

**DEL344/4**



Mancal 1.1/4 x 60 x 70

**DEL04.502**

Pino da Balança 50 x 225mm



DEL04.502  
sem cementação

DEL04.502.C  
com cementação

**DEL04.510**

Pino da Balança 50 x 230mm



DEL04.510  
sem cementação

DEL04.510.C  
com cementação

**DEL04.511**

Pino da Balança 50 x 230 mm com Mancal



DEL04.511  
sem cementação

DEL04.511.C  
com cementação

**DEL04.512**

Pino da Balança Truck  
com Mancal 50 x 225mm



DEL04.512  
sem cementação

DEL04.512.C  
com cementação

**DEL04.513**

Pino da Balança "LS" 50 x 190 mm



DEL04.513  
sem cementação

DEL04.513.C  
com cementação

**DEL04.185**



Sapata do Eixo Carreta  
com Mancais

**DEL04.192**



Sapata da Carreta para  
Eixo Quadrado Mod.97  
(abertura de 112 mm)

**DEL04.300**



Sapata da Carreta  
Mod. 97 com Mancais

**DEL04.412**



Sapata do Eixo  
Redondo Carreta com  
Mancais

# Linha Guerra

**DEL04.438**

Sapata Carreta Moderna Eixo Redondo



**DEL04.439**

Sapata Carreta Moderna Eixo Quadrado



**DEL04.190**

Semi Mancal da Balança  
50 mm



**DEL04.800**

Suporte Dianteiro  
Carreta  
Estampada Guerra  
1º Bitrem



**DEL04.801**

Suporte Dianteiro  
Carreta  
Estampada Guerra  
2º Bitrem



**DEL04.802**

Suporte Central  
Carreta  
Estampado Guerra  
1º Bitrem



**DEL04.803**

Suporte Central  
Carreta Estampado Guerra  
2º Bitrem



**DEL04.804**

Suporte Traseiro  
Carreta Estampado Guerra  
1º Bitrem



**DEL04.805**

Suporte Traseiro  
Carreta Estampado Guerra  
2º Bitrem



**DEL04.729**

Tirante Móvel Completo Truck e Carreta  
1.1/4 x indicar medidas  
(centro a centro da bucha)



\*Bucha 90 x 71 x 80 mm  
\*Luva do tirante rosca 10  
fios ferro fundido

**DEL04.730**

Tirante Móvel Completo Truck e Carreta  
1.1/4 x 580 mm (centro a centro da bucha)



\*Bucha 90 x 71 x 80 mm  
\*Luva do tirante rosca 10  
fios ferro fundido

**DEL04.732**

Tirante Fixo Truck e  
Carreta 1.1/4 x  
Indicar Medidas  
(Centro a Centro da Bucha)  
Medida da Bucha  
90 x 71 x 80 mm



# Linha Guerra

**DEL04.754**

Tirante Fixo Carreta Guerra  
c/ 480 mm Reforçado



## QUALIDADE

**NOSSO OBJETIVO É A  
SATISFAÇÃO DO NOSSO  
CLIENTE**

# Linha Galego

**DEL07.132**

Balança Carreta Ano 2003



**DEL07.132.3 - 5/16**

\*Mola 92

\*Bucha 64 x 120 mm

\*530 x 200 mm

**DEL07.317**

Balança Truck Pino 63,5 mm



**DEL07.317.3 - 5/16**

\*Mola 82

\*Bucha dupla 64 x 110 mm

\*590 X 200 mm

**DEL07.318**

Balança Carreta Pino 63,5 mm



**DEL07.318.3 - 5/16**

\*Mola 92

\*Bucha dupla 64 x 120 mm

\*590 X 200 mm

**DEL07.443**

Balança Carreta Pino 63,5 mm Mola 100 mm



**DEL07.443.3 - 5/16**

\*Mola 100

\*Bucha 64 x 130 mm

\*590 x 200 mm

# Linha Noma

**DEL08.173**

Balança Carreta Asa Delta Pino 61,5 mm



**DEL08.173.3 - 5/1**

\*Mola 92 \* Bucha dupla

62 x 110 mm

\*490 mm x 140 mm

**DEL08.339**

Balança Carreta Pino 61,5 mm



**DEL08.339.3 - 5/16**

\*Mola 92

\*Bucha dupla 62 x 110 mm

\*550 mm x 180 mm

# Linha Noma

**DEL08.400**

**Balança Carreta Asa Delta Pino 61,5 mm**



**DEL08.400.3 - 5/16**

\*Mola 92

\*Bucha dupla 62 x 120 mm

\*490 mm x 140 mm

**DEL08.447**



**Balança Sr  
Modelo 2011  
Pino 61,50 mm**

**DEL08.445**



**Deslizante  
Carreta Noma**

**DEL08.469**



**Deslizante Movel  
Noma Modelo 2012**

**DEL08.441**



**Sapata SR  
Eixo Redondo**

**DEL08.442**



**Sapata SR  
Eixo Quadrado**

**DEL08.246**



**Sapata Superior  
Carreta Noma  
Mod. 2012  
Eixo Redondo**

# Linha Facchini

**DEL10.136**

**Balança Asa Delta Facchini pino 50 mm**



**DEL10.136.3 - 5/16**

Mola 92

Bucha 50 x 118 mm

\*540 x 145 mm

**DEL10.182**

**Balança Truck Pino 63,5 mm**



**DEL10.182.3 - 5/16**

\*Mola 82

\*Bucha 64 x 110 mm

\*575 mm x 200 mm



# Linha Facchini

**DEL10.223**

Balança Truck Reta Pino 60 mm



**DEL10.223.3 - 5/16**

\*Mola 82

\*Bucha 60 x 110 mm

\*550 mm x 155 mm

**DEL10.245**

Balança Carreta  
Facchini Modelo  
2012 pino 50,85 mm



**DEL10.325**

Balança Carreta Asa Delta Pino 60 mm



**DEL10.325.3 - 5/16**

\*Mola 92

\*Bucha 60 x 120 mm

\*480 mm x 170 mm

**DEL10.446**

Balança Carreta  
Facchini Ultraleve  
pino 60 mm



**DEL10.446.3 - 5/16**

Mola 92

Bucha 60 x-118 mm

520 x 180

**DEL10.332**

Deslizante Susp.  
Facchini



**DEL10.111**

Sapata do Eixo Carreta  
para Braço Tensor  
Bucha Cônica



**DEL10.414**

Sapata do Eixo  
Carreta Moderna



**DEL10.430**

Suporte Dianteiro  
Carreta Facchini  
Estampada com  
Bucha Cônica Mola 92mm



**DEL10.431**

Suporte Dianteiro  
Carreta Facchini Estampada  
com Bucha Silenciosa  
Mola 92mm



**DEL10.432**

Suporte Central Carreta  
Facchini Estampado com  
Bucha Cônica Mola 92m  
Pino 60 mm



**DEL10.433**

Suporte Central  
Carreta Facchini  
Estampado com Bucha  
Silenciosa Mola 92mm  
Pino 60 mm



**DEL10.434**

Suporte Traseiro  
Carreta Facchini  
Estampada Mola 92mm



# Linha Jumelo

## DEL001

Jumelo Toyota



\*Espessura - 8,00  
\*Largura - 51 mm  
\*Comprimento: 132 mm  
\*Furo - 14 mm

## DEL002

Jumelo Toyota



\*Espessura - 8,00  
\*Largura - 51 mm  
\*Comprimento - 132mm  
\*Furo - 18,1 mm

## DEL003

Jumelo Toyota



\*Espessura - 9,50  
\*Largura - 32 mm  
\*Comprimento - 124 mm  
\*Furo - 16,1 mm

## DEL004

Jumelo Toyota



\*Espessura - 6,30  
\*Largura - 32 mm  
\*Comprimento - 118 mm  
\*Furo - 13 mm

## DEL005

Jumelo VW



\*Espessura - 5/16  
\*Largura - 62 mm  
\*Comprimento - 160 mm  
\*Furo - 16 mm

## DEL006

Jumelo VW



\*Espessura - 5/16  
\*Largura - 62 mm  
\*Comprimento - 160 mm  
\*Furo - 16 mm

## DEL097

Chapa Grampo Carroceria com Furo 5/8



\*Espessura - 3/8  
\*Largura - 41 mm  
\*Comprimento - 147 mm

## DEL098

Chapa Grampo Carroceria com Furo 3/4



\*Espessura - 3/8  
\*Largura - 41 mm  
\*Comprimento - 147 mm

# Linha Diversos

## DEL1005

Arruela Encosto "S" Ø 42 m/m



## DEL05.042

Balança FNV Bucha Cônica



DEL05.042.3 - 5/16  
\*Mola 82  
\*Bucha cônica  
\*480 x 170 mm

# Linha Diversos

**DEL05.166**

Balança Tectran Bucha Cônica



**DEL05.166.3 - 5/16**

\*Mola 82  
\*Bucha cônica  
\*440 x 155 mm

**DEL06.162**

Balança Carreta Antonini Pino 60 mm



**DEL06.162.3 - 5/16**

\*Mola 92  
\*Bucha 60 x 118 mm  
\*565 x 170 mm

**DEL09.176**

Balança Carreta Krone Pino 60 mm



**DEL09.176.3 - 5/16**

\*Mola 92  
\*Bucha 60 x 130 mm  
\*600 x 200 mm

**DEL11.448**

Balança Schiffer SR ano 2003 pino 50 mm



**DEL11.448.3 - 5/16**

Mola 92  
Bucha 50 x 118 mm  
500 x 150 mm

**DEL12.449**

Balança Truck Golive



**DEL12.449.3 - 5/16**

Mola 92  
Bucha 50 x 110 mm  
560 x 210 mm

**DEL12.450**

Balança Truck Golive



**DEL12.450.3 - 5/16**

Mola 82  
Bucha 50 x 110 mm  
480 x 210 mm

**DEL09.415**



Bucha Krone Interna  
da Balança da Carreta Leve  
72 x 60 x 55 mm

**DEL1000**



Capa Mancal Ext. com Pino  
Carreta

**DEL1001**



Capa Mancal Int. sem Pino  
Carreta

**DEL11.452**



Deslizante Móvel  
Traseiro Schiffer (Florestal)

**DEL11.453**



Deslizante Móvel  
Dianteiro  
Schiffer 2003

**DEL123.A**



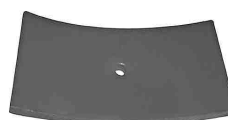
Deslizante Carreta  
1/2" x 94 x 178 mm

**DEL16.002**



Deslizante Diant./Tras.  
SR Rossetti

**DEL160.A**



Deslizante Truck  
1/2" x 84 x 178 mm

# Linha Diversos

**DEL181.A**



Deslizante Mola TR  
5/16 x 76 x 255 mm

**DEL182.A**



Deslizante de Mola TR/TR  
5/16 x 76 x 305 mm

**DEL327**



Deslizante  
1/2 x 90 x 200 mm

**DEL328**



Deslizante  
1/2 x 90 x 220 mm

**DEL341**



Deslizante Carreta  
1/2 x 90 x 203 mm

**DEL342**



Deslizante Carreta  
1/2 x 80 x 203 mm

**DEL803**



Deslizante da Mola da  
Carreta 21,5 x 90 mm

**DEL804**



Deslizante da Mola do Truck  
21,5 x 80 mm

**DEL810**



Deslizante  
Carreta Rodofort

**DEL812**



Deslizante do Suporte  
Fundido Suspensys Fase I

**DEL813**



Deslizante do Suporte  
Fundido Suspensys Fase II

**DEL3012**



Espaçador de Grampo  
Carreta 3.1/2

**DEL122**



Sapata do  
Eixo Quadrado TK 3/4

**DEL123**



Sapata do  
Eixo Redondo TK 3/4

# Linha Diversos

**DEL192**



Sapata da Carreta para Eixo Quadrado Mola 92 mm

**DEL480**



Sapata Canavieira Rodofort

**DEL320**



Sapata do Truck para Eixo Quadrado Mola 82 mm

**DEL1004**



Mancal do Conjunto Tubeless

**DEL220**



Suporte da Cuica Carreta

**DEL403**



Suporte da Carreta Modelo Usicamp

**DEL092**



Tampa do Cubo da Roda Carreta 4 furos

**DEL3015**



Tubo Separador 92 mm

**DEL3017**



Tubo Separador 82 mm

# Linha Suspensor

**DEL008**



Ferro "U" Modelo Redondo

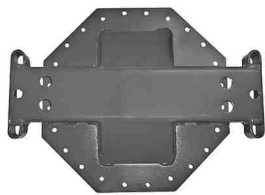
**DEL030.A**



Ferro "U" Modelo Quadrado

# Linha Suspensor

**DEL034.A**



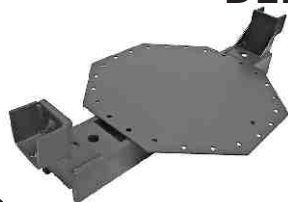
Tampa CJ Ferragem  
para Suspensor  
Truck Bolsa Grande

**DEL034.B**



Travessa CJ Ferragem  
para Suspensor Truck  
Bolsa GRD

**DEL035.B**



Travessa CJ Ferragem  
para Suspensor  
Carreta Bolsa Grande

**DEL036.B**



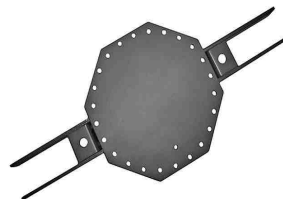
Travessa CJ Ferragem  
para Suspensor  
Carreta BG  
Cad. Grande

**DEL037.A**



Tampa CJ Ferrag.  
para Suspensor  
Truck Bolsa Pequena

**DEL037.B**



Travessa CJ Ferrag.  
para Suspensor  
Truck Bolsa Pequena

**DEL038.B**



Travessa Suspensor  
de Encaixe Truck BG  
com 980 mm

**DEL038.T**



Tampa Suspensor de  
Encaixe Truck BG

**DEL039.RB**



Travessa Suspensor  
de Encaixe Rebaixado  
Bolsa GR com 780 mm

**DEL043.B**



Base Suspensor  
Semi Reboque  
Chassi Largo  
até 1040 mm

**DEL043.T**



Tampa Suspensor Semi  
Reboque Chassi Largo  
até 1040 mm

**DEL062**



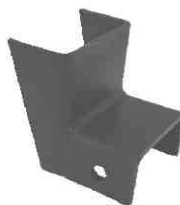
Cadeira Menor Aplicação  
DEL035.B

**DEL077**



Cadeira Maior Aplicação  
DEL036.B

**DEL078**



Cadeira para Suspensor  
de Encaixe Rebaixado

# Linha Arruela

## DEL156

Arruela Pino de Mola Traz.  
MB 1113



- \*Diâmetro interno - 30 mm
- \*Diâmetro externo - 60 mm
- \*Espessura - 4,75 mm

## DEL157

Arruela para Reforço  
Balança Espessura 1/4



- \*Diâmetro interno - 90 mm
- \*Diâmetro externo - 130 mm

## DEL158

Arruela para Reforço  
Balança Espessura 3/16



- \*Diâmetro interno - 90 mm
- \*Diâmetro externo 130 mm

## DEL159

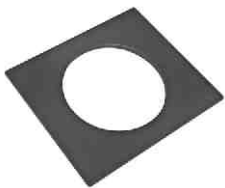
Arruela Pino de Mola  
Dianteiro MB 1113



- \*Diâmetro interno - 25 mm
- \*Diâmetro externo - 50 mm
- \*Espessura - 4,75 mm

## DEL315

Arruela Quadrada  
para Balança  
90 x 130 mm x 150 mm



- \*Espessura - 3/16
- \*Espessura - 1/4
- \*Espessura - 5/16

## DEL340

Arruela  
3/16 x 143 x 100 mm



## DEL340/6,00

Arruela  
6 mm x 143 x 100 mm



## DEL340/8,00

Arruela  
5/16 x 143 x 100 mm



**Faça seu pedido, através de nossos representantes ou via telemarketing.**

**Fone: (11) 2272-7748**

**comercial@deltamar.com.br**







**[www.deltamar.com.br](http://www.deltamar.com.br)**

**Fone: (11) 2272-7748**

**comercial @deltamar.com.br**

**Av. Presidente Wilson, 5373 - Vila Carioca**

**São Paulo - SP - CEP: 04220-001**